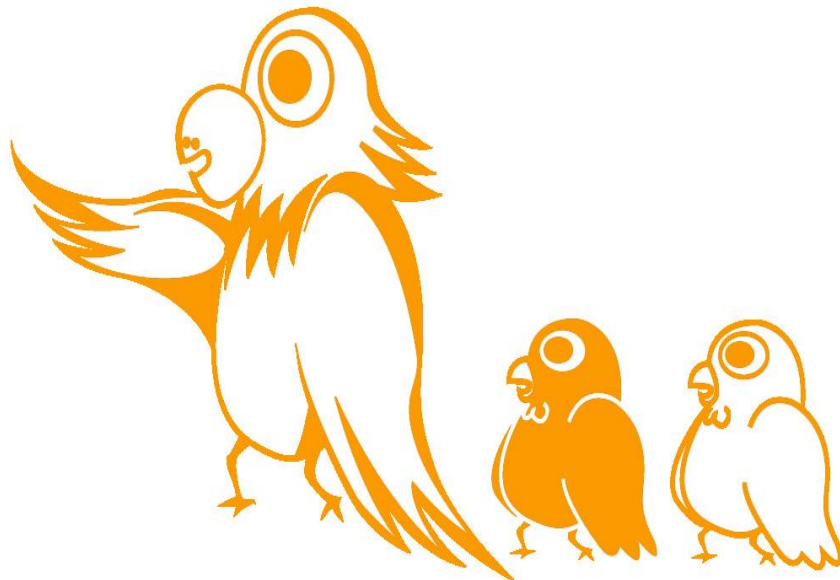


ほほえみアカデミー

ヘルパー2級講座

重要事項説明書



医療法人社団 悠仁会

当事業所が受講希望者へ説明すべき重要事項は以下の通りです。

1. 研修事業者の概要

- ① 事業所名 医療法人社団 悠仁会
- ② 代表者 理事長 石川 直将
- ③ 事業所の所在地 〒241-0806 神奈川県横浜市旭区下川井町220-1
- ④ 電話番号 TEL 045-955-5577
FAX 045-951-2991
- ⑤ 主な事業
 - ・介護老人保健施設 ほほえみの郷横浜
 - ・中希望が丘診療所
 - ・御殿山クリニック横浜
 - ・居宅介護支援事業所 御殿丸ほほえみ
- ⑥ 関連事業
 - ・認知症対応型通所介護 ほほえみ倶楽部
 - ・イマ南薬局

2. 研修の概要

- ① 研修の名称 ほほえみアカデミーヘルパー2級講座
- ② 定員 30名
- ③ 研修指定者 神奈川県
- ④ 指定年月日 平成23年6月6日
- ⑤ 指定番号 第2115号
- ⑥ 所在地 〒241-0806 神奈川県横浜市旭区下川井町220-1

3. 研修の目的

医療法人社団 悠仁会が実施する訪問介護員養成講座は、神奈川県介護員養成研修事業指定要綱第3条の規定に基づき、訪問介護員として必要な知識及び技能の修得を行い、地域社会に貢献できる訪問介護員を養成する事を目的とする。

4. 定員及び応募手続き等

- ① 定員 20名(申込先着順)
- ② 募集の時期
募集開始 平成23年11月20日より平成24年1月14日まで
開講2ヶ月前より法人ホームページ及びほほえみ通信、広告チラシ等による募集を開始し、受講1週間前に締め切る。また、定員になり次第締め切る。

5. 受講料

68,000 円 税込 (講義・実習費・テキスト・諸経費)

6. 申込受講料納入方法

① 受講希望者から申込みを受け、書類審査後に受講決定通知を発行する。通知受理後に指定の金融機関に振り込む。

② 振込先

横浜銀行(銀行番号:0138) 鶴ヶ峯支店(支店番号:333)

普通口座 : 1810096

口座名義人 : 医療法人社団 悠仁会 理事長 石川 直将

(イヨウホウジンシャダン ユジンカイ リンジョウ インカフ ナオキ)

③ 振込入金完了時点で受講契約成立とする。

7. 受講辞退及び中止、受講料の変換方法

受講開始前日までに本人の理由により受講辞退、本講座の都合により研修を中止した場合、及び定員に達した後の振込に関しては、振込手数料を差し引いた金額を返還する。尚、開講後の返還は一切行わない事とする。

8. 研修のカリキュラム

① 別紙参照

講義 58 時間 演習 42 時間 実習 4 日

② 研修の一部免除があるときには、科目免除の取り扱いの内容のとおりに従う。

「科目免除の取扱い」参照

9. 研修日程表

別紙2参照

10. 研修会場並びに実習に利用しようとする施設の名称と所在地

(講義会場)

介護老人保健施設 ほほえみの郷横浜

住所:神奈川県横浜市旭区下川井町220-1

電話:045-955-5577

(介護実習)8 時間×2 日

介護老人保健施設 ほほえみの郷横浜 (事業所番号 1453280120)

住所:神奈川県横浜市旭区下川井町220-1

電話:045-955-5577

(訪問介護サービス同行訪問)8時間×1日 同行訪問4時間と模擬実習4時間

訪問介護事業所:サークルケアトーケン(事業者番号 1473200168)

住所:神奈川県横浜市旭区上白根1-33-1

電話:045-954-1234

訪問介護事業所:ホームケアコラージュ(事業者番号 1473202008)

住所:神奈川県横浜市旭区本宿町33

電話:045-363-5580

*同行訪問模擬実習の場合

認知症対応型デイサービス:ほほえみ倶楽部(事業者番号 1493200180)

住所:神奈川県横浜市旭区西川島町53-6

電話:045-373-0002

(在宅サービス提供現場見学)7時間×1日

ほほえみの郷横浜 通所リハビリテーション(事業所番号 1453280120)

住所:神奈川県横浜市旭区下川井町220-1

電話:045-955-5577

11. 使用テキスト

ホームヘルパー講座2級課程テキスト

出版社 日本医療企画

1巻 2巻 3巻

スキルアップテキスト4冊

12. 講師の氏名、担当科目について

別紙講師一覧参照

13. 実習に関わる健康診断

実習日3ヶ月以内の健康診断書の提出が必要となります。

検査項目≪胸部X線 便細菌検査(腸炎ビブリオ 0-157 サルモネラ 赤痢)≫

健康診断費用は各自負担にてお願いします。また、費用については各医療機関にお問い合わせください。

14. 研修修了の認定方法及び修了証明書交付について

- ① 介護保険法執行令第三条第一項第二項に掲げる2級課程研修の全てのカリキュラムを修了した者には修了証明書を交付します。

- ②修了証明書は、A4 サイズ判証明書と携帯用証明書(名刺サイズ)を発行します。
証明書の再発行については、再発行料として別途 1,000 円が必要となります。

15. 注意事項

- 使用テキスト・教材は講義初日にお渡します。
- 受講料の振込手数料のご負担と振込控えは大切に保管して下さい。
- 守秘義務が課せられます。
- 講義・実習を無断で欠席した場合や受講及び実習中に著しく公序良俗に反する言動・行動等があり受講秩序を乱すと判断した場合は、退講扱いとなります。

16. 研修担当部署の名称、所在地、電話番号、研修責任者・担当者及び苦情・相談窓口

- ① 担当部署 ほほえみアカデミーヘルパー2 級講座
- ② 事業所の所在地 〒241-0806 神奈川県横浜市旭区下川井町220-1
- ③ 電話番号 TEL 045-955-5577
FAX 045-951-2991
E-mail hohoemi-kato@mirror.ocn.ne.jp
URL <http://www.hohoemi-sato.com>
- ④ 研修責任者 加藤 浩
- ⑤ 苦情・相談については
 - ・上記連絡先
 - ・神奈川県保健福祉局保健福祉人材課 045-210-1111(代表)
 - ・横浜市健康福祉局高齢健康福祉課 045-671-3683

ほほえみアカデミーヘルパー2 級講座について重要事項説明を受けました。

平成 年 月 日

様

医療法人社団 悠仁会
ほほえみアカデミーヘルパー2 級講座

説明者 _____ 印